

LANKO

แลงโก้ ผู้นำด้านปูนเคมีและเคมีภัณฑ์ก่อสร้าง

เคมีภัณฑ์ก่อสร้าง
สำหรับมืออาชีพเลือกใช้

ปูนฉาบซ่อมแซมโครงสร้าง
และปูนนอนชริงค์เกราท

REPAIRING AND GROUTING MORTAR



ผลิตภัณฑ์สำหรับงานซ่อมแซมโครงสร้าง
งานเกราท

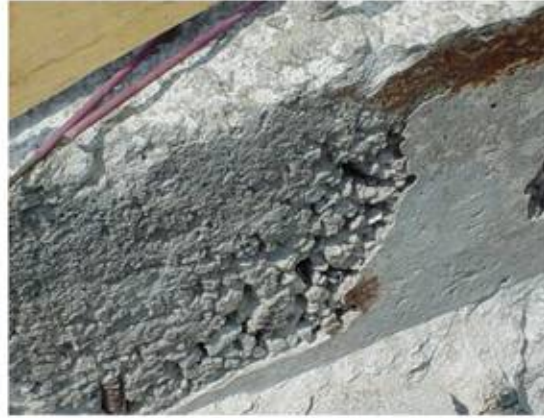


www.parexgroup.co.th

PAREX GROUP
Building expertise, together

ลักษณะความเสียหายที่พบในหน้างาน

- 1 ความเสียหายที่เกิดจากการเทคอนกรีตไม่เต็มแบบหล่อคอนกรีตที่พบมากกับงานเทคอนกรีตในที่ สำหรับงานเสา เทคาน



- 2 ความเสียหาย แตก บิ่น ของคอนกรีตหล่อสำเร็จ เช่น แผ่นผนังคอนกรีต ชั้นงานโครงสร้าง คอนกรีตหล่อสำเร็จ สำหรับประกอบรางรถไฟฟ้า สะพาน ทางยกระดับ ผนังอาคาร



- 3 ความเสียหายของคอนกรีตที่เกิดจากการกัดกร่อนของสภาพอากาศ หรือความเสียหายที่เกิดจากไฟไหม้



“เหล็ก” เสริมใ้โครงสร้างคอนกรีต ถูกกัดกร่อนได้อย่างไร

คอนกรีต นั้นประกอบด้วย ปูน หิน ทราย น้ำ และสารผสมเพิ่ม เพื่อให้คอนกรีตมีคุณสมบัติเหมาะสมกับการใช้งาน โดยตลอดช่วงการใช้งาน คอนกรีตต้องทนต่อสภาพอากาศที่แปรปรวนและยังต้องอยู่ท่ามกลางมลภาวะที่รุนแรง ในโลกสมัยใหม่โครงสร้างคอนกรีตจึงมีความเสียหายง่ายขึ้น ซึ่งกว่า 80% เกิดจากสภาพการที่เหล็กเสริมโครงสร้างด้านในคอนกรีตเป็น “สนิม”

ตามหลักการ สนิม จะเริ่มก่อตัวบนผิวด้านนอกของเนื้อเหล็ก เมื่อคอนกรีตที่ห่อหุ้มเหล็กอยู่มีค่า pH ต่ำกว่า 9 โดยเกิดจากสาเหตุหลัก 2 ประการ



การเกิดปฏิกิริยาคาร์บอนเนชั่น เป็นปฏิกิริยาการรวมตัวทางเคมีระหว่างน้ำ และคาร์บอนไดออกไซด์ ทำให้เกิดกรดคาร์บอนิกซึ่งทำให้ค่า pH ของคอนกรีตลดลง และเมื่อปฏิกิริยาคาร์บอนเนชั่นที่เกิดขึ้นในคอนกรีตนี้เข้าไปถึงส่วนที่สัมผัสกับเหล็กเสริมโครงสร้าง เหล็กก็จะเริ่มเป็นสนิม

คลอไรด์ เช่น น้ำทะเล ใอน้ำทะเล ซึ่งมีสารประกอบ แคลเซียมคลอไรด์อยู่ สารเหล่านี้จะแทรกซึมผ่านเนื้อคอนกรีต และทำปฏิกิริยากับเหล็ก เช่นกัน



ความพิเศษของปูนซ่อมแซม โครงสร้างคอนกรีต

แลงโก้



ผลิตด้วยวัตถุดิบคุณภาพสูง + เส้นใยเสริมประสิทธิภาพ + เคมิภัณฑ์คุณภาพสูง

เลือกประโยชน์จากการใช้งานผลิตภัณฑ์

ปูนนอนชริงค์เกราท และปูนฉาบซ่อมโครงสร้าง **แลงโก้** เป็นปูนผสมสำเร็จรูปใช้ผสมกับน้ำ มีคุณสมบัติในการรับกำลังอัดสูง ไม่หดตัว สามารถเลือกใช้ผลิตภัณฑ์ให้เหมาะสมกับงาน จากประโยชน์ในการใช้งานที่แตกต่างกันของตัวผลิตภัณฑ์

LANKO 701

ปูนนอนชริงค์เกราท

งานฐานเครื่องจักรหนัก, เสา, ราง, งานฝังหรือยึดเหล็กเส้น, งานประกอบแผ่นคอนกรีตหล่อสำเร็จ



ทะลุเข้าแบบซ่อมโพรงที่เกิดเสียหายหรือจากการแตกคอนกรีตไม่เต็ม



LANKO 731

ปูนฉาบซ่อมแซมโครงสร้าง

งานซ่อมแซมโครงสร้างคอนกรีตเสริมเหล็ก ฉาบได้หนา 5 - 50 มม.



ฉาบแต่งร่องถนนคอนกรีตที่เกิดการเสียหาย



LANKO 732

ปูนฉาบซ่อมแซมงานทั่วไป

งานซ่อมแซมคอนกรีตทั่วไป ฉาบได้หนาหนา 1 - 35 มม.



ฉาบซ่อมแซมพื้นหล่อคอนกรีตที่เสียหายหรือรอยแตก บิ่นของขอบมุมต่างๆ



LANKO

แลงโก้ ผู้นำด้านปูนเคมีและเคมีภัณฑ์ก่อสร้าง

ผลิตภัณฑ์ปูน
นอนชริงค์เกราท
และปูนฉาบซ่อมแซม

คุณสมบัติ
สำคัญ

พื้นที่ผิวที่เหมาะสม
กับการใช้

ลักษณะผลิตภัณฑ์

เนื้อวัสดุ

การใช้งาน

อัตราการใช้

อัตราส่วนการผสมน้ำสะอาด ต่อ
ผลิตภัณฑ์ 1 ถุง (25 กก.)

ปริมาณของผลิตภัณฑ์ที่ได้
หลังผสมน้ำ

ขนาดบรรจุ

คุณลักษณะเด่น
ของผลิตภัณฑ์



LANKO 701 กลาวกซ์

ปูนอนบรีจค์เกรท (รับกำลังอัดสูง)

LANKO 731 เรพ สตรักเจอร์

ปูนฉาบซ่อมแซมโครงสร้าง (ปูนสำเร็จรูป)

LANKO 732 เรพ ฟาซาด

ปูนฉาบซ่อมแซมงานทัวไป (ปูนสำเร็จรูป)

ปูนทรายผสมสำเร็จ ชนิดไม่หดตัว
รับแรงอัดสูง ไม่ผสมผงโลหะ

สำหรับงานซ่อมแซม
โครงสร้างคอนกรีตเสริมเหล็ก
ที่ต้องรับกำลังอัดสูง

สำหรับงานซ่อมแซม
คอนกรีตทัวไปที่เสียหาย
ไม่ถึงเหล็กเสริมโครงสร้าง

ค่าการรับกำลังอัดที่ 28 วัน

ค่าการยึดเกาะที่ 28 วัน

70 MPa

9 MPa

ค่าการรับกำลังอัดที่ 28 วัน

ค่าการยึดเกาะที่ 28 วัน

60 MPa

12 MPa

ค่าการรับกำลังอัดที่ 28 วัน

ค่าการยึดเกาะที่ 28 วัน

35 MPa

9.5 MPa

งานฐานเครื่องจักร, เสา,
ราง, งานฝังหรือยึดเหล็กเส้น

คอนกรีตเสริมเหล็กทุกประเภท

คอนกรีตหรือผนัง
ก่ออิฐฉาบปูนทัวไป

เนื้อซีเมนต์สีเทา

เนื้อซีเมนต์สีเทาผสมไฟเบอร์

เนื้อซีเมนต์สีเทาผสมไฟเบอร์

เทเข้าแบบ

ฉาบหรือพ่นบนบริเวณที่เสียหาย

ฉาบหรือพ่นบนบริเวณที่เสียหาย

ผสมแบบชั้น จะได้ปริมาณ 12 ลิตร
ผสมแบบเหลว จะได้ปริมาณ 12.2 ลิตร
ผสมกับหินกรวด จะได้ปริมาณ 12 ลิตร

2 กก. / ตารางเมตร / ความหนา 1 มม.

2 กก. / ตารางเมตร / ความหนา 1 มม.

ขึ้นอยู่กับความหนาและชนิดของแบบ

น้ำ 4.25 ลิตร / ปูน 25 กก.

น้ำ 5 - 5.75 ลิตร / ปูน 25 กก.

12 ลิตร

12 ลิตร

13 ลิตร

ถุง 25 กก.

ถุง 25 กก. และกระป๋อง 5 กก.

ถุง 25 กก. กระป๋อง 5 กก.

- รับกำลังอัดสูงถึง 700 KSC.
- รับน้ำหนักได้ดี
- ไม่หดตัวเมื่อแข็งตัว (นอนบรีจค์)
- เหลือกาง่าย เทแล้วไม่เป็นโพรง

- รับกำลังอัดสูง 600 KSC.
- ฉาบได้หนา 5 - 50 มม.
- ฉาบง่าย ไม่ไหลย้อย ยึดเกาะดีเยี่ยม
- กทนต่อการกัดกร่อนจากน้ำทะเล
- ช่วยป้องกันการเกิดสนิมของเหล็กเสริมในโครงสร้างคอนกรีต

- ฉาบได้หนา 1 - 35 มม.
- มีการยึดเกาะดีเยี่ยม
- ใช้งานง่าย ไม่ไหลย้อย แข็งเร็ว
- ผิวเรียบกาสกับได้

ขั้นตอนการเตรียมพื้นผิวหน้างานและการฉาบซ่อม



1 เตรียมพื้นผิวบริเวณหน้างานที่เสียหายก่อนการซ่อม เช่น เกิดรอยแตกร้าวที่ทำให้มีน้ำซึมหรือมีน้ำขัง ให้ทำการซ่อมรอยร้าวนั้น โดยใช้ผลิตภัณฑ์ซีเมนต์กันซึม **แลงโก้** ในการซ่อม



2 สกัดเปิดรอยร้าว หรือสกัดเนื้อคอนกรีตที่เสียหายออก จนถึงเนื้อคอนกรีตส่วนดี ที่แข็งแรงไม่หลุดล่อน



3 กรณีเสียหายถึงเหล็กเสริมโครงสร้าง ให้ขัดสนิมที่เหล็กออก หากเหล็กมีความเสียหายรุนแรง ควรปรึกษาวิศวกรเพื่อทำการเสริมเหล็ก ก่อนการซ่อมแซมต่อไป



4 เคลือบผิวเหล็กเพื่อป้องกันการเกิดสนิมและเพิ่มการยึดเกาะ โดยใช้ปูนซ่อมโครงสร้าง **แลงโก้** กับน้ำยาประสานคอนกรีต **แลงโก้ 751** ที่ผสมเสร็จจากน้ำแล้ว ผสมเข้ากันให้ได้เป็นปูนที่มีลักษณะเหลว สามารถใช้แปร่งทาได้ บ่มน้ำที่พื้นผิวเล็กน้อย ให้มีความชื้นแต่ไม่เปียกชุ่ม จากนั้นทาปูนเหลวที่ได้ให้ทั่วผิวเหล็กทิ้งไว้ให้แห้งประมาณ 1-2 ชั่วโมง



5 บ่มน้ำที่พื้นผิวบริเวณที่ต้องการฉาบซ่อม ให้พื้นผิวอมน้ำ แต่ต้องระวังไม่ให้มีน้ำขังหรือเปียกชุ่มเกินไป



6 ฉาบซ่อมด้วยปูนผสมฉาบซ่อมโครงสร้าง **แลงโก้** ที่เลือกใช้นั้นเมื่อผลิตภัณฑ์เริ่มเซ็ทตัว ผิวหน้าเริ่มหมาด สามารถใช้โฟมปั้นแต่งผิวให้เรียบได้



7 ให้ทำการบ่มน้ำบริเวณที่ฉาบซ่อมอีกครั้ง เพื่อการเซ็ทตัวที่ดี และลดการแตกร้าว

อัตราส่วนการผสมปูนฉาบซ่อมโครงสร้าง **แลงโก้** กับน้ำยาประสานคอนกรีตแลงโก้ 751




751 LANKO LATEX (2.74 ลิตร)

น้ำสะอาด (5.26 ลิตร)

ปูนฉาบซ่อมโครงสร้าง **แลงโก้** ตามรุ่นที่เลือกใช้ (1 ถุง 25 กก.)


ขั้นตอนการเตรียมผลิตภัณฑ์

อัตราส่วนการผสม ปูนฉาบซ่อมโครงสร้าง **แปลงโก้** ที่เลือกใช้ : น้ำสะอาด



ปูนฉาบซ่อมโครงสร้าง
แปลงโก้ ตามรุ่น
ที่เลือกใช้ (1 ถัง 25 กก.)

+



น้ำสะอาด
(ตามปริมาณที่ระบุ
ของแต่ละรุ่นสินค้า)



- เติมน้ำตามอัตราส่วนที่ต้องการ ลงในภาชนะผสม แล้วค่อยๆ เติมปูนฉาบซ่อมโครงสร้าง **แปลงโก้** ตามลงไป
- ผสมส่วนผสมให้เข้าเป็นเนื้อเดียวกัน หากผสมในปริมาณมากให้ใช้สว่าน + ใบปั่นปูน ในการผสม แทนการผสมด้วยมือ
- เมื่อผสมจนเข้าเป็นเนื้อเดียวกันแล้วไม่ควรใส่น้ำเพิ่มและปั่นกวนอีก

LANKO 751 LATEX นํ้ายาประสานคอนกรีต

ใช้เพื่อเพิ่มการยึดเกาะระหว่างคอนกรีตเก่ากับคอนกรีตใหม่ลดปัญหาการหลุดล่อน



ลักษณะการใช้งาน	751 LANKOLATEX (ลิตร)	น้ำสะอาด (ลิตร)	อัตราการใช้งาน (โดยประมาณ)
ใช้ทาบนผิวคอนกรีตหรือปูนฉาบที่เรียบ	1	-	4 ตรม.
ใช้ทาบนผิวคอนกรีตหรือปูนฉาบที่มีผิวหยาบ พูน	1	1	8 ตรม.
ใช้ผสมกับน้ำที่ใช้ผสมคอนกรีตหรือปูนฉาบ	1	2-4	ขึ้นกับการใช้งาน

ขนาดบรรจุ : แกลลอน 1 ลิตร / 5 ลิตร / 20 ลิตร และถัง 200 ลิตร

ข้อควรระวัง

- การซ่อมแซมโครงสร้างที่เกิดความเสียหายถึงเหล็กเสริมโครงสร้างควรได้รับการตรวจสอบตามมาตรฐานโดยวิศวกรโครงสร้างและมีการกำหนดให้ใช้ผลิตภัณฑ์ **แปลงโก้** แล้วเท่านั้น
- การผสมผลิตภัณฑ์ให้ใช้สว่าน + ใบปั่นปูน ที่ 500 รอบต่อนาที
- ห้ามใช้ไม่ผสมปูนในการผสม
- ผลิตภัณฑ์ที่ผสมแล้วควรใช้ให้หมดในเวลา 20-30 นาที (ขึ้นอยู่กับสภาพอากาศ)
- ปฏิบัติตามขั้นตอนการทำงานของผลิตภัณฑ์

ซ่อมและสร้าง อย่างมีประสิทธิภาพด้วย แลงโก้



PAREXGROUP

Building expertise, together

สำนักงานใหญ่

183 อาคารวิจิตร เสาสี่ ถนนราชดำริ แขวงลุมพินี เขตปทุมวัน กรุงเทพฯ 10330

โทรศัพท์. 66 (0) 2651 9838 โทรสาร. 66 (0) 2651 8003

สำนักงานชลบุรี

331/95-96 หมู่ 6 ต.ปอวิน อ.ศรีราชา ชลบุรี 20230

โทรศัพท์. 66 (038) 346 502 โทรสาร. 66 (038) 346 503

www.parexgroup.co.th

LANKO

แลงโก้ ผู้ชำนาญการวัสดุก่อสร้าง



แลงโก้

กาชิเมนต์
และกาชานแน



แพนกลูกค้าสัมพันธ์ โทร. 094 551 5458

กรุงเทพฯ (ฝั่งพระนคร)	ต่อ. 4	crm.06@parexgroup.co.th	มือถือ: 66 (0) 81287 9743
กรุงเทพฯ (ฝั่งธนบุรี)	ต่อ. 5	crm.05@parexgroup.co.th	มือถือ: 66 (0) 81287 9742
ภาคกลาง	ต่อ. 3	crm.03@parexgroup.co.th	มือถือ: 66 (0) 81287 9748
ภาคตะวันออก	ต่อ. 5	crm.05@parexgroup.co.th	มือถือ: 66 (0) 81287 9742
ภาคเหนือ	ต่อ. 3	crm.03@parexgroup.co.th	มือถือ: 66 (0) 81287 9748
ภาคตะวันออกเฉียงเหนือ	ต่อ. 1	crm.04@parexgroup.co.th	มือถือ: 66 (0) 81287 9780
ภาคใต้	ต่อ. 2	crm.02@parexgroup.co.th	มือถือ: 66 (0) 81287 9746